

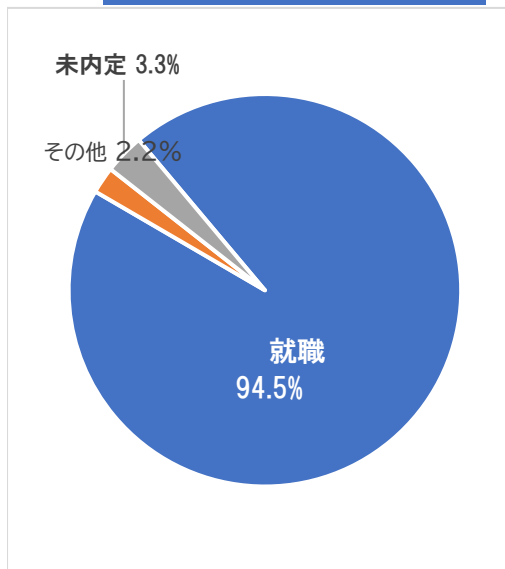
# 就職実績

(2023年3月卒業)

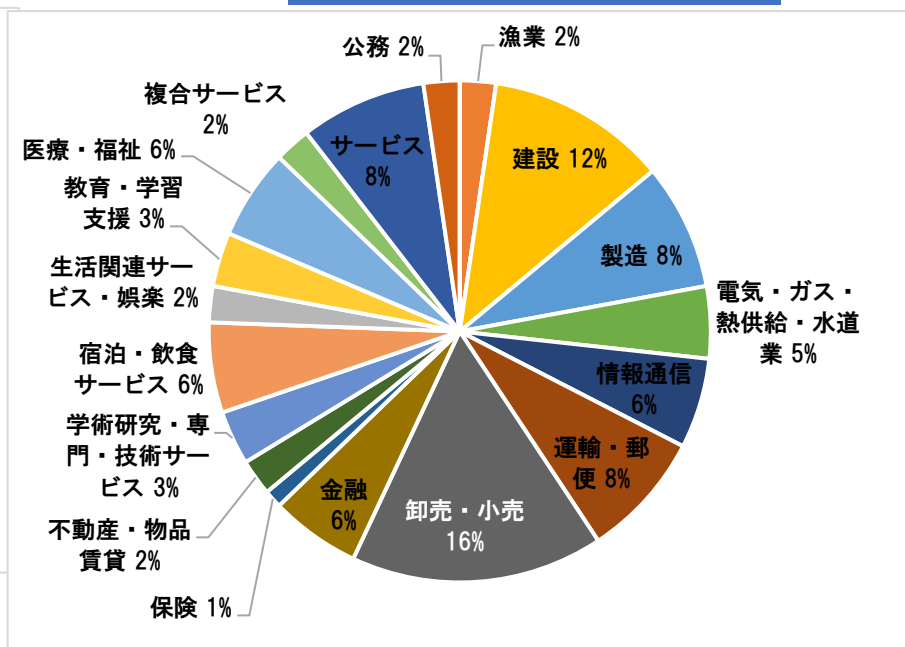
一人ひとりの特性に合ったきめ細かな就職指導を行い高い就職率を確保しております。

本学では一人ひとりの特性に合った、きめ細やかな就職指導により、毎年高い就職率を確保しています。2023年3月卒業生の就職実績は**96.6% (実就職率94.5%)**となっております。卸・小売業16%、製造業14%、建設業13%、情報通信業8%、その他・複合サービス等と、商学部ならではの幅広い分野で活躍しています。

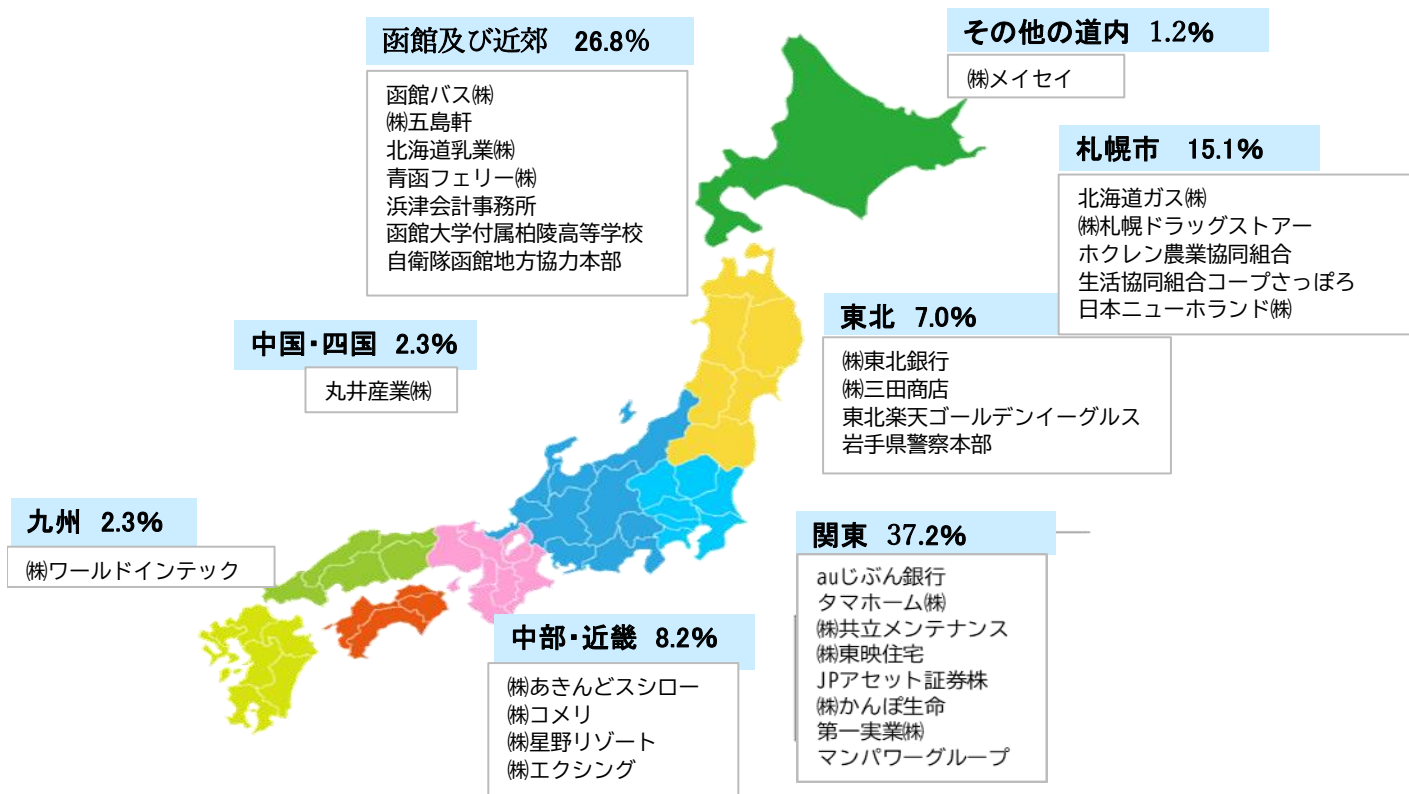
## 進路状況



## 業種別就職状況



## 地域別就職状況・主な就職先



# 函館大学主な就職先一覧

(過去3年間)

<b>建設業</b>	第一実業(株)	練成会グループ
タマホーム株式会社	田中商事(株)	<b>医療・福祉業</b>
大東建託パートナーズ(株)	(株)コメリ	SOMPOケア(株)
(株)夢真	アンファー(株)	社会福祉法人 侑愛会
川元建設(株)	(株)ロフト	亀田病院分院 亀田北病院
(株)NTTファシリティーズ	(株)サッポロドラッグストア	函館整形外科クリニック
<b>製造業</b>	イオン北海道(株)	(株)プラスチックメディカル
丸井産業(株)	(株)薬王堂	社会福祉法人 函館共愛会
日本ピュアフード(株)	(株)道南ラルズ	<b>複合サービス業</b>
(株)弁釜	(株)サンデー	生活協同組合コープさっぽろ
三甲(株)	アークランドサカモト(株)	ホクレン農業協同組合連合会
ネットトヨタ函館(株)	<b>金融・保険業</b>	新函館農業協同組合
(株)丸山製作所	auじぶん銀行(株)	上北地方教育・福祉事務組合
(株)なとり	JPアセット証券(株)	函館市亀田農業協同組合
(株)桐井製作所	日本銀行函館支店	新函館農業協同組合
<b>電気・ガス・水道業</b>	(株)みちのく銀行	株式会社共立メンテナンス
(株)いちたかガスワン	野村證券(株)	<b>その他のサービス業</b>
北海道ガス(株)	(株)北日本銀行	マンパワーグループ(株)
(株)箱館アクアソリューション	(株)かんぼ生命	北海道キヨスク(株)
<b>情報通信業</b>	富国生命保険相互会社	総合警備保障株式会社 (ALSOK)
日本IBMデジタルサービス(株)	アニコム損害保険(株)	日本年金機構
NECソリューションイノベータ(株)	<b>不動産業</b>	税理士法人 TAP
トランスコスモス(株)	(株)ホーム企画	浜津会計事務所
キーウェアソリューションズ(株)	(株)東栄住宅	(株)ゲオホールディングス
(株)メンバーズ	<b>飲食・宿泊業</b>	東北楽天ゴールデンイーグルス
(株)テレ・マーカー	(株)ギフトホールディングス	<b>官公庁</b>
<b>運輸業</b>	(株)あきんどスシロー	防衛省・自衛隊
(株)近鉄ロジスティクス・システムズ	(株)五島軒	岩手県警察本部
函館バス(株)	東急リゾート&ステイ(株)	北海道庁
北海道旅客鉄道(株)	(株)星野リゾート	大館市役所
(株)サカイ引越センター	(株)東横イン	北海道人事委員会 (北海道庁)
(株)サンリツ	(株)ゼンショーホールディングス	青森県教育委員会
津軽海峡フェリー(株)	<b>学校教育・教育支援</b>	湖東地区消防本部
<b>卸売・小売業</b>	NOVAホールディングス(株)	北海道教育庁渡島教育局
(株)ビックモーター	函館大学附属柏稜高等学校	
(株)エクシング	(株)マミー・インターナショナル	