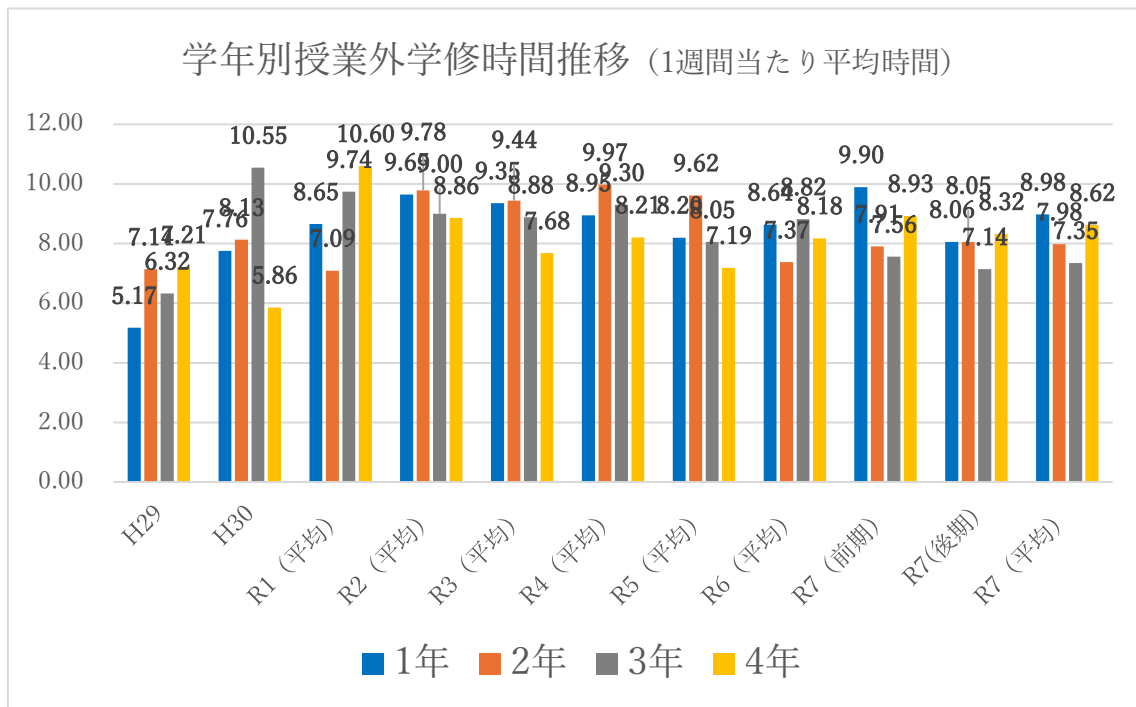
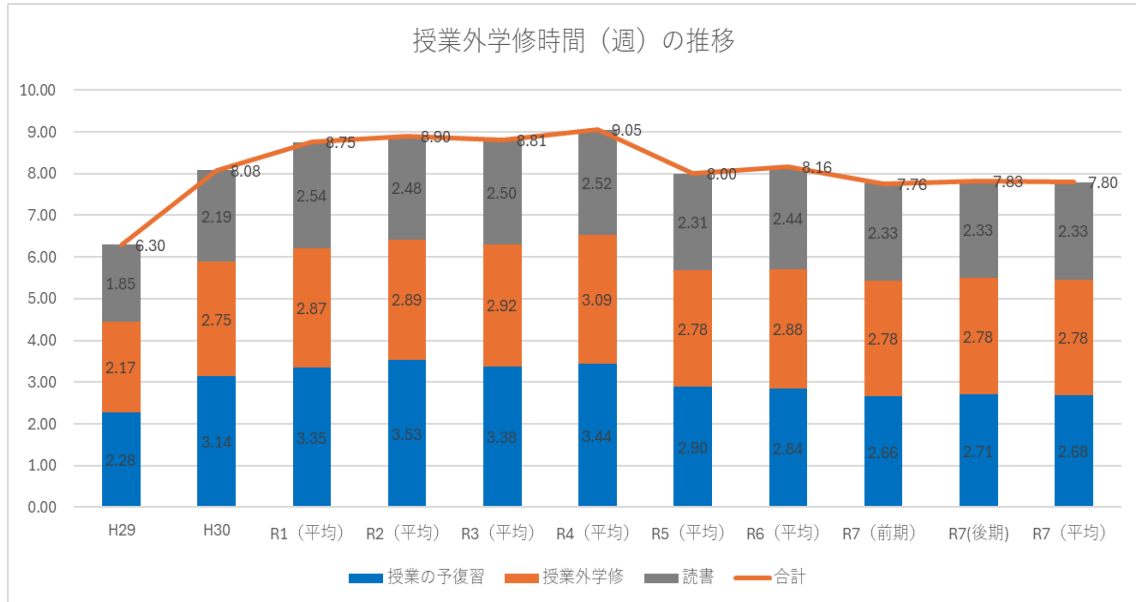
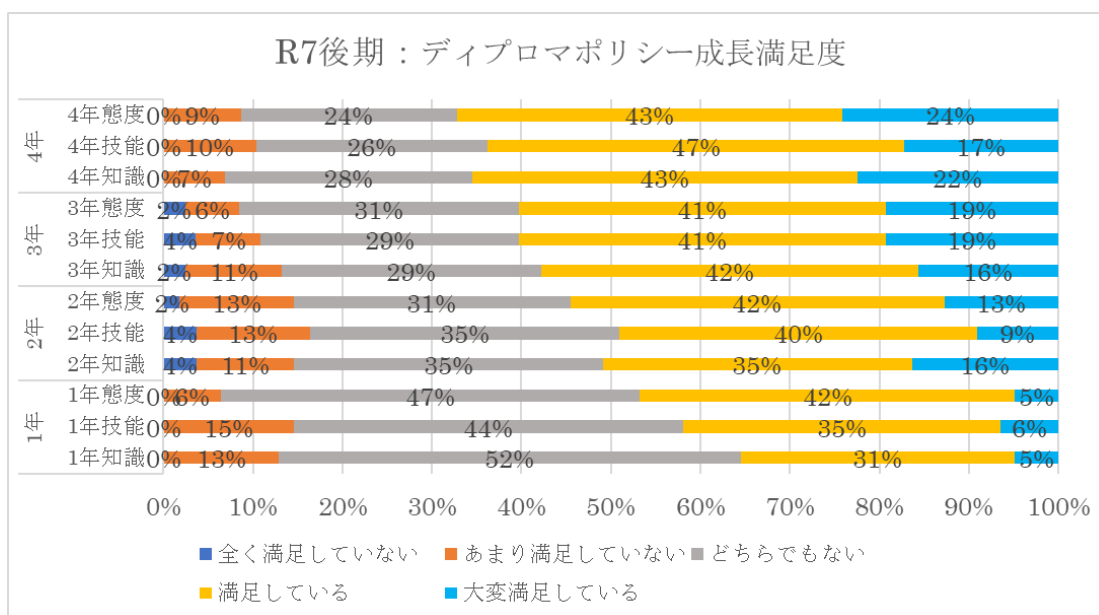


令和7年度学修行動調査 結果 補足資料

授業外学修時間の推移



ディプロマポリシーにおける成長満足度



【調査時期】 令和7年11月～令和8年2月

【対象学生】 全学部全学生

【質問項目】 函館大学ディプロマポリシーで掲げる「知識・技能・態度」について、入学時から現在までの自身の成長満足度を確認

※1～3年次生は当該学年次まで、4年（卒業年）次生は大学課程全体を通じた成長満足度について測定。

【回収率】 1年次生：62名/67名（92.5%）

2年次生：55名/63名（87.3%）

3年次生：83名/93名（89.2%）

4年次生：58名/67名（89.0%）