

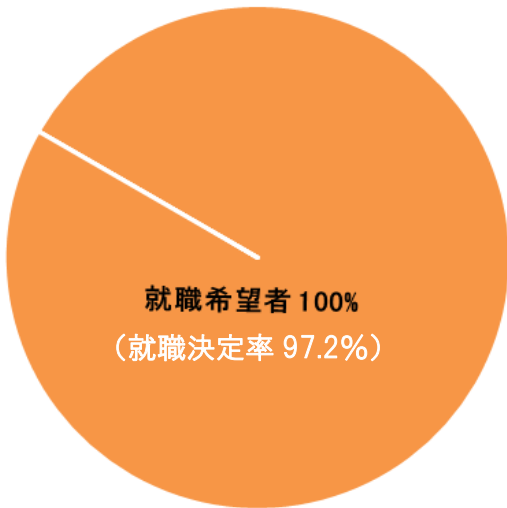
# 就職実績

(2021年3月卒業者)

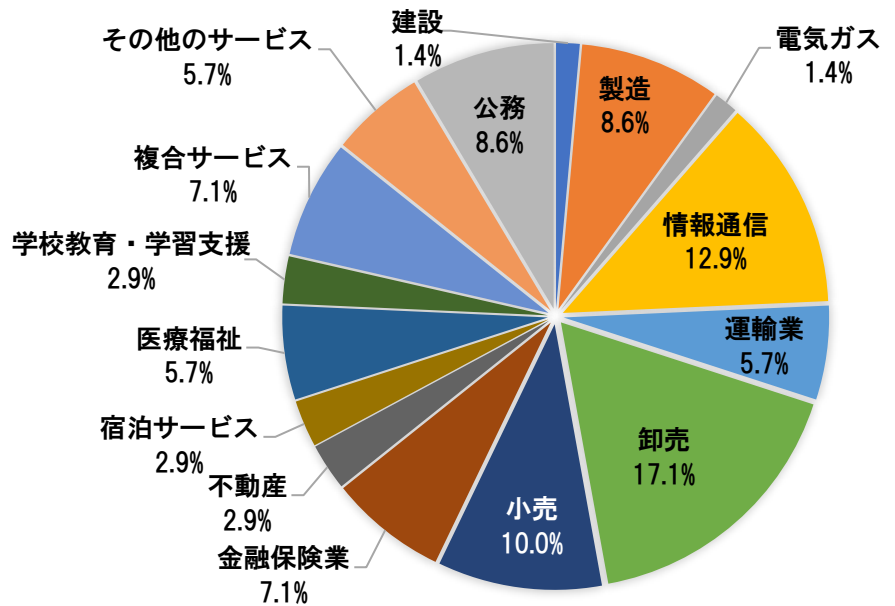
一人ひとりの特性に合ったきめ細かな就職指導を行い、高い就職率を毎年確保しております

本学では一人ひとりの特性に合った、きめ細やかな就職指導により、毎年高い就職率を確保しています。2021年3月卒業生の就職実績は **97.2% (実就職率 97.2%)** となっております。卸・小売業 27.1%、情報通信業 12.9%、製造業 8.6%、公務 8.6%、金融保険業 7.1%、その他・複合サービス等と商学部ならではの幅広い分野で活躍しています。

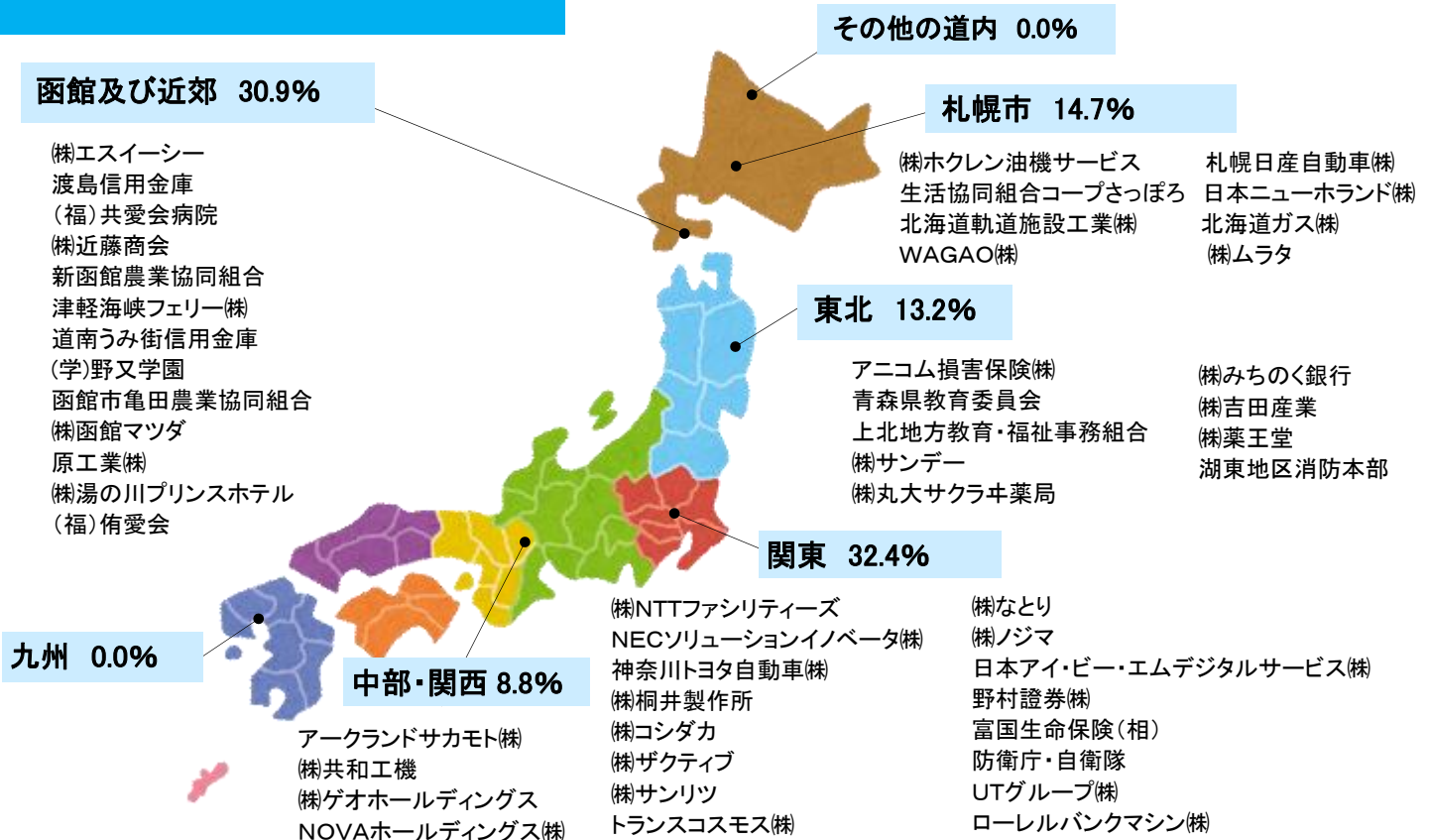
## 進路状況



## 業種別就職状況



## 地域別就職状況・主な就職先



(令和3年5月1日現在)

# 函館大学主な就職先一覧

(過去3年間)

建設業	ブリヂストンタイヤジャパン(株)	医療・福祉業
(株)ツボイ	(株)三田商店	社会福祉法人函館共愛会
(株)シアーズホーム	(株)吉田産業	医療法人徳洲会共愛会病院
製造業	ローレルバンクマシン(株)	(株)丸大サクラキ薬局
アイリスオーヤマ(株)	自動車販売	社会福祉法人 侑愛会
(株)青森芝浦電子	神奈川トヨタ自動車(株)	学校教育・教育支援
(株)桐井製作所	札幌日産自動車(株)	NOVA ホールディングス(株)
第一鉄鋼(株)	函館スズキ販売(株)	函館大学付属柏稜高等学校
東芝産業機器システム(株)	(株)函館マツダ	複合サービス業
(株)なとり	(株)ホクレン油機サービス	秋田県厚生農業協同組合連合会
(株)ニチレイ	小売業	岩手中央農業協同組合
函館酸素(株)	オカモトグループ	上北地方教育・福祉事務組合
北海道乳業(株)	(株)共和工機	新函館農業協同組合
電気・ガス	(株)サンデー	生活協同組合コープさっぽろ
東部ガス(株)	(株)道南ラルズ	函館市亀田農業協同組合
北海道ガス(株)	日本ニューホランド(株)	その他のサービス業
北海道電力(株)	(株)ムラタ メガネのプリンス	ALSOK総合警備保障(株)
情報通信業	(株)薬王堂	(株)NTTファシリティーズ
(株)アクロホールディングス	金融・保険業	(株)コシダカ
(株)エスイーシー	アニコム損害保険(株)	シダックス(株)
NEC ソリューションイノベータ(株)	渡島信用金庫	(株)ソラスト
トランスコスモス(株)	住友生命保険相互会社	日本写真判定(株)
日本アイ・ビー・エムデジタルサービス(株)	道南うみ街信用金庫	TBCグループ(株)
運輸業	苫小牧信用金庫	UTグループ(株)
ANA新千歳空港(株)	野村証券(株)	(株)ワールドインテック
(株)宇徳	函館商工信用組合	(株)Wiz
(株)サンリツ	富国生命保険相互会社	官公庁
津軽海峡フェリー(株)	(株)みちのく銀行	青森県教育委員会
北海道軌道施設工業(株)	不動産業	熊本地方検察庁
北海道西濃運輸(株)	(株)ミニミニ	警視庁
卸売業	リアリティ(株)	大仙市役所
アークランドサカモト(株)	(株)リグラス	函館市役所
(株)ゲオホールディングス	飲食店・宿泊業	函館市消防本部
(株)近藤商会	(株)叙々苑	福岡県警察本部
(株)ザクティブ	野口観光(株)	北海道庁
(株)ノジマ	(株)湯の川プリンスホテル	防衛省・自衛隊