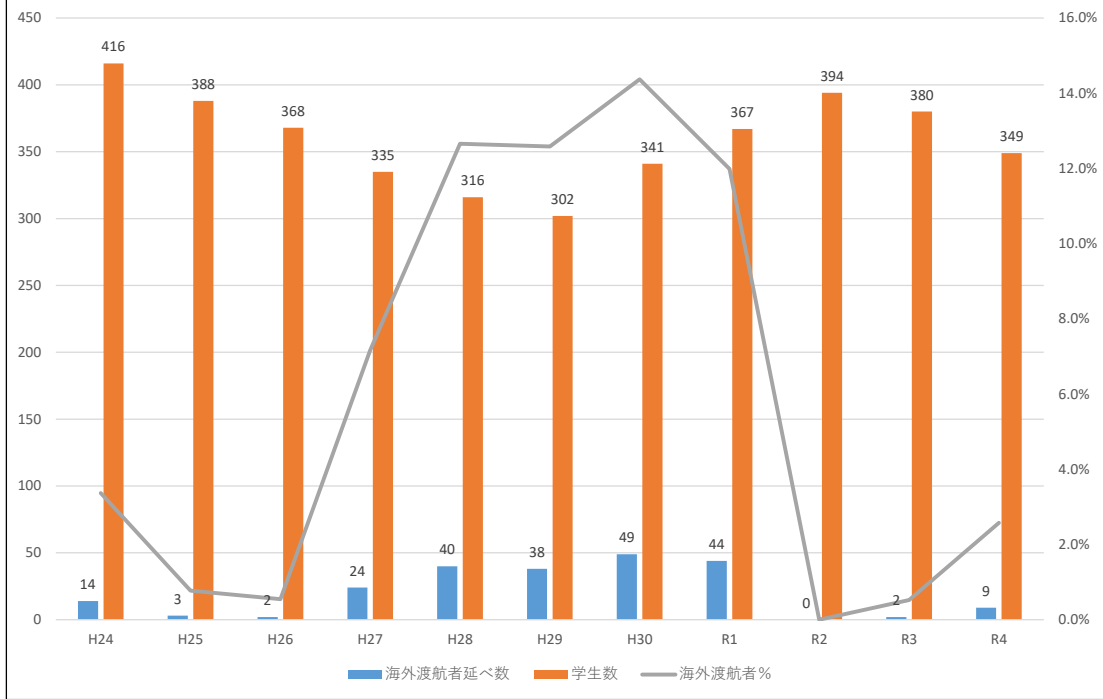


	H24	H25	H26	H27	H28	H29	H30	R1	R2	R3	R4
交換留学	4	0	1	0	0	0	3	0	0	2	0
春季派遣留学	6	3	1	1	1	0	3	0	0	0	1
セブ語学研修							3	3	0	0	5
海外研修旅行	4	0	0	8	13	9	6	4	0	0	0
中国研修						10	9	9	0	0	0
台湾研修・ピ研				6	17	10	16	25	0	0	3
アジマ				6	6	6	6	0	0	0	0
サマーキャンプ				3	3	3	3	3	0	0	0
海外渡航者延べ数	14	3	2	24	40	38	49	44	0	2	9
学生数	416	388	368	335	316	302	341	367	394	380	349
海外渡航者%	3.4%	0.8%	0.5%	7.2%	12.7%	12.6%	14.4%	12.0%	0.0%	0.5%	2.6%

H24～R4海外渡航者割合推移



H24～R4海外渡航者数推移

